

FRAPPES à ouvrant caché

En neuf comme en rénovation, associez le meilleur du confort et de l'esthétique en combinant **l'ouvrant caché** et la **rupture de pont thermique complète** !

Une gamme complète

- Fenêtres et portes-fenêtres.
- À la française, oscillo-battante, à soufflet ou fixe.
- Disponible avec imposte, allège, châssis latéraux...

Les plus "qualité K•Line" ... de série

- Vitrage isolant avec intercalaire noir et remplissage Argon.
- Clair de vitrage exceptionnel : > **80 % de surface vitrée**.
- Épaisseur vue du dormant extérieur de seulement **46 mm**.
- Profil **galbé** et parfaite harmonie fixe = ouvrant.
- **Les meilleures certifications** : NF-CSTBat, ACO THERM, QUALIMARINE...



De nombreuses options

- **Bicoloration K•Line** (blanc intérieur / couleur extérieur).
- Tous types de vitrages de 24 ou 28 mm.
- Petits bois intégrés (mono ou bicolores).
- Panneau de soubassement.
- Grilles de ventilation VMC (classement Acotherm différent).
- Châssis spéciaux : cintrés, trapèzes...
- **Bloc-baie K•Line** : manuel, électrique ou télécommandé Bubendorff.

K•Line
CRÉATEUR DE FENÊTRES

AVANTAGES K-Line

- Isolation standard AC1 Th9
- Certifications des performances (NF & Acotherm)
- 1^{er} ouvrant caché du marché
- Grande finesse des profils
- Classements acoustiques certifiés avec entrée d'air

Descriptif technique

- Dormant galbé à rupture de pont thermique assemblé à coupes d'onglets.
- Drainage par trous oblongs invisibles de l'extérieur.
- Dormant avec couvre-joint intérieur intégré.
- Bavette d'appui (formant rejet d'eau) clippée après la pose du châssis.
- Ouvrant caché à rupture de pont thermique assemblé à coupes d'onglets.
- Pareclozes extérieures clippées intégrant le joint de vitrage et de battement.
- Étanchéité entre dormant et ouvrant assurée par deux joints de battement.
- Vitrage 24 ou 28 mm : feuillures, drainages, calages et joints de vitrage conformes au D.T.U.39.

Une très haute isolation certifiée

- Rupture de pont thermique complète (dormant **et** ouvrant).
- Vitrage à Isolation Renforcée Très Basse Émissivité et remplissage Argon.

Menuiserie AVEC ou SANS entrée d'air

Classement Acotherm Acoustique	Répond à isolement de façade de	Vitrage isolant	Entrée d'air 22 ou 30 m ³	Uw	Classement Acotherm Thermique	Facteur Solaire Sw
AC1	30 dB(A)	4 / 16 argon / TBE 4	Avec et Sans	1,7 W/m ² .K	Th9	0,45
		4 / Warm Edge 16 argon / TBE 4		1,5 W/m ² .K	Th10	0,45
AC2	35 dB(A)	10 / 14 argon / TBE 4*	Sans	1,8 W/m ² .K	Th9	0,43
		6 / 18 argon / TBE 4**		1,8 W/m ² .K	Th9	0,44
		33.1s / 14 argon / TBE 8*	Avec	1,8 W/m ² .K	Th9	0,41
		10 / 14 argon / TBE 4**		1,8 W/m ² .K	Th9	0,44
AC3	38 dB(A)	33.1s / 12 argon / TBE 10*	Sans	1,9 W/m ² .K	Th9	0,41
		33.1s / 14 argon / TBE 8**		1,8 W/m ² .K	Th9	0,42

* Fenêtre ** Porte-fenêtre

>>> Pour trouver une solution certifiée aux contraintes de vos chantiers, rendez-vous sur www.k-line.fr, rubrique GUIDE CONSEIL

UN CONCENTRÉ DE CERTIFICATIONS*

- Avis technique
- NF-CSTBat A*₃ E*_{7B} V*_{A3}
- ACOTHERM AC1 à AC3 Th8 à Th10



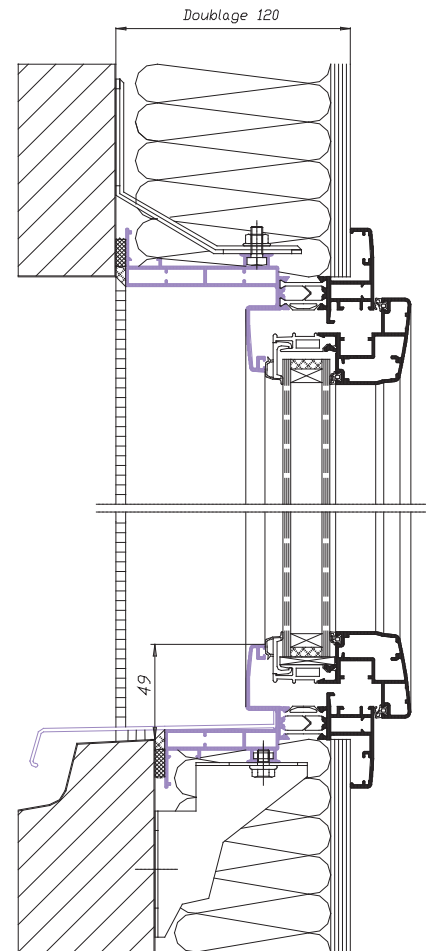
Dimensions indicatives

	FENÊTRES				PORTES-FENÊTRES				
	1 vantail		2 vantaux		1 vantail		2 vantaux		
	mini	maxi	mini	maxi	mini	maxi	mini	maxi	
Française	L	350	1000	700	2000	350	1000	700	2000
	H	450	1650	450	1650	1651	2350	1651	2350
Oscillo-battant	L	410	1500	800	2000	410	1400	800	2000
	H	550	1650	550	1650	1651	2350	1651	2350
Soufflet	L	400	1900						
	H	400	1150						
Fixe	L	300	3000						
	H	450	2550						

Dimensions en limite de ce tableau, nous consulter.
L : Largeur entre maçonneries finies (mm).
H : Hauteur entre maçonneries finies (mm).

ADAPTATION

- **NEUF :**
 - doublage de 80, 100, 120, 140, 160 et 200 mm,
 - pose contre appui,
 - pose sur appui.
- **RÉNOVATION :**
 - pose en applique avec bouchons ou clips d'habillage intérieur,
 - pose par vérins de réglage,
 - pose en tunnel.



* Dans la limite des certificats

Gralinks - Document non contractuel - Mars 2008

