

COULISSANTS 2 RAILS

En neuf et en rénovation,
un gain de lumière maximum avec un coulisant au design fin, et **un confort optimal grâce à la rupture de pont thermique complète !**

Une gamme complète

- Fenêtres et portes-fenêtres.
- 2, 3 ou 4 vantaux.
- Disponible avec imposte, allège, châssis latéraux...

Les plus "qualité K•Line"... de série

- Vitrages isolants avec intercalaire noir.
- **Butée de fin de course.**
- Système **anti-fausse manœuvre.**
- Système **anti-dégondage.**
- Porte-fenêtre **avec une poignée de tirage intérieure design.**
- **Les meilleures certifications : NF-CSTBat, ACO THERM, QUALIMARINE...**



De nombreuses options

- **Bicoloration K•Line** (blanc intérieur / couleur extérieur).
- Tous types de vitrages de 24 mm.
- Fermeture à **verrouillage 3 points** (porte-fenêtre).
- Grilles de ventilation VMC (classement Acotherm différent).
- **Seuil alu encastré** pour passage handicapé.
- Poignée de tirage extérieure (avec ou sans serrure).
- **Bloc-baie K•Line** : manuel, électrique ou télécommandé Bubendorff.

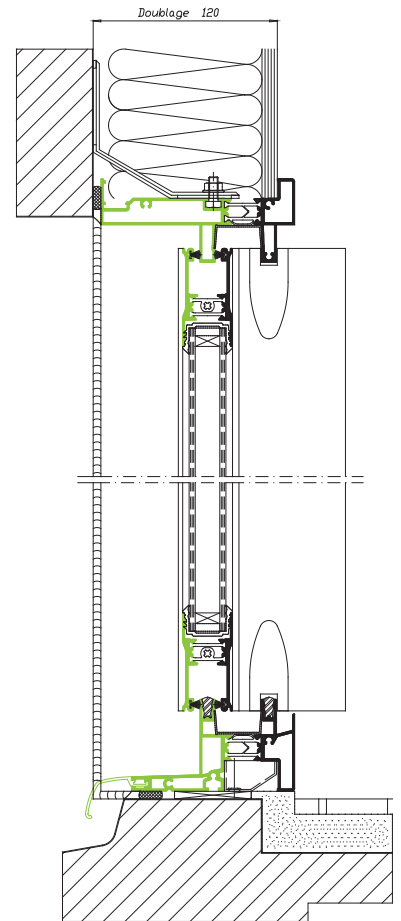
K•Line[®]
CRÉATEUR DE FENÊTRES

AVANTAGES K•Line

- Isolation standard AC1 Th6
- Certifications des performances (NF & Acotherm)
- Seul coulissant AC2 du marché
- Pression au vent jusqu'à 1800 pascals (195 km/h)

Descriptif technique

- Profils (dormant et ouvrants) tubulaires à rupture de pont thermique assemblés à coupes droites par vissage (neuf).
- Étanchéité entre dormant et ouvrants assurée par 2 joints brosse enfilés à la périphérie des ouvrants.
- Étanchéité renforcée dans les angles bas entre rails.
- Dormant avec couvre-joint intérieur intégré.
- Chemins de roulement clippés (anodisation noire renforcée).
- Galets avec roulement à aiguilles.
- Drainage de la pièce d'appui par trous oblongs.
- Bavette d'appui (formant rejet d'eau) clippée après la pose du châssis.
- Vitrage 24 mm : feuilures, drainages, calages et joints conformes au D.T.U. 39.



Une très haute isolation certifiée

- Rupture de pont thermique complète (dormant **et** ouvrants).
- Vitrage à Isolation Renforcée Très Basse Émissivité.

Classement Acotherm Acoustique	Répond à un isolement de façade de	Vitrage isolant	Entrée d'air 22 ou 30 m³	Uw	Classement Acotherm Thermique	Facteur Solaire Sw
AC1	30 dB(A)	4 / 16 / TBE 4	Avec et Sans	2,3 W/m².K	Th6	0,45
		4 / 16 argon / TBE 4		2,1 W/m².K	Th7	0,46
		4 / Warm-Edge 16 argon / TBE 4		2,0 W/m².K	Th8 en cours	0,46
		6 / 14 / TBE 4		2,4 W/m².K	Th6	0,44
		6 / 14 argon / TBE 4		2,2 W/m².K	Th7	0,44
AC2	35 dB(A)	10 / 8 argon / TBE 6	Avec et Sans	2,6 W/m².K	Th6	0,43
		33.1s / 12 / TBE 6		2,5 W/m².K	Th6	0,42

UN CONCENTRÉ DE CERTIFICATIONS*

- Avis technique
- NF-CSTBat
- A*₃ E*_{7B} V*_{A3} (neuf)
- A*₃ E*_{5B} V*_{A3} (réno)
- ACOTHERM AC1 ou AC2 Th6 à Th8



*Dans la limite des certificats

>>> Pour trouver une solution certifiée aux contraintes de vos chantiers, rendez-vous sur www.k-line.fr, rubrique GUIDE CONSEIL

Dimensions indicatives

	FENÊTRES		PORTES-FENÊTRES		
	mini	maxi	mini	maxi	
2 vantaux	L	800	3200	1000	3200
	H	550	1600	1601	2450
3 vantaux	L	1500	4800	1800	4800
	H	550	1600	1601	2450
4 vantaux	L	2400	6200	2400	5800
	H	550	1600	1601	2450

Dimensions en limite de ce tableau, nous consulter.

L : Largeur entre maçonneries finies (mm).

H : Hauteur entre maçonneries finies (mm).



ADAPTATION

- **NEUF** : dormants pour une reprise de doublage de 80, 100, 120, 140, 160 et 200 mm.
- **RÉNOVATION** : tous choix possibles de mise en œuvre :
 - pose en applique avec bouchons ou clips d'habillage intérieur,
 - pose par vérins de réglage,
 - pose en tunnel.

